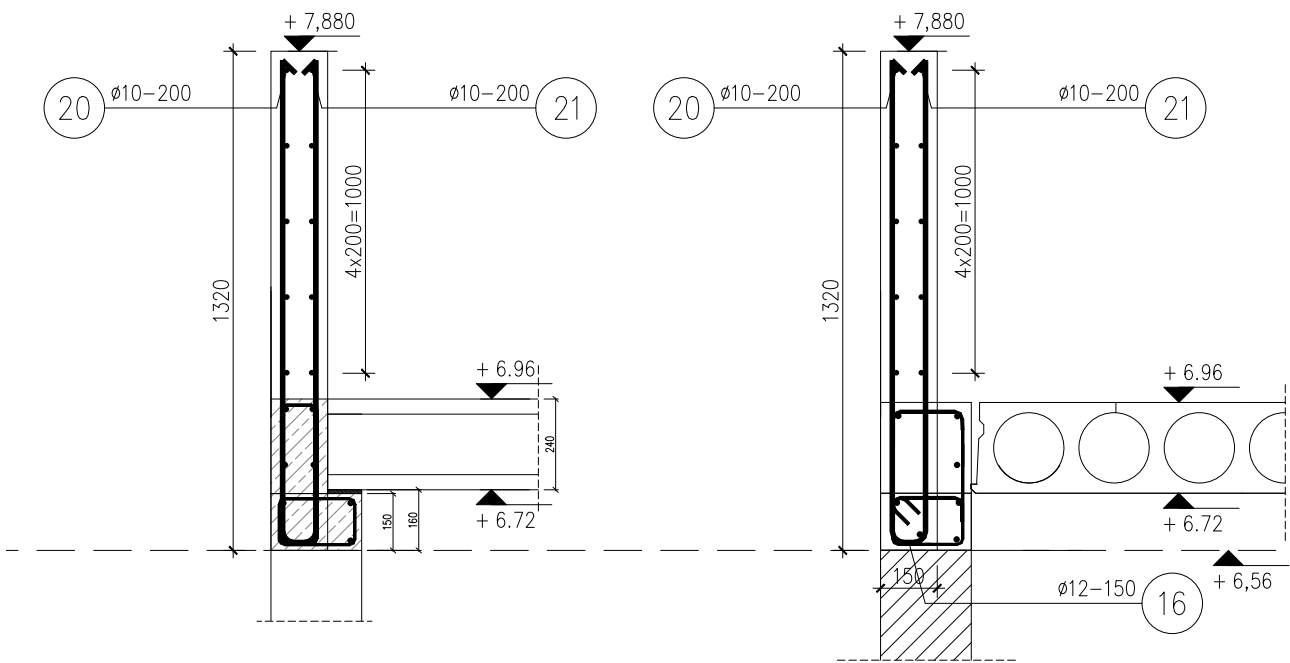
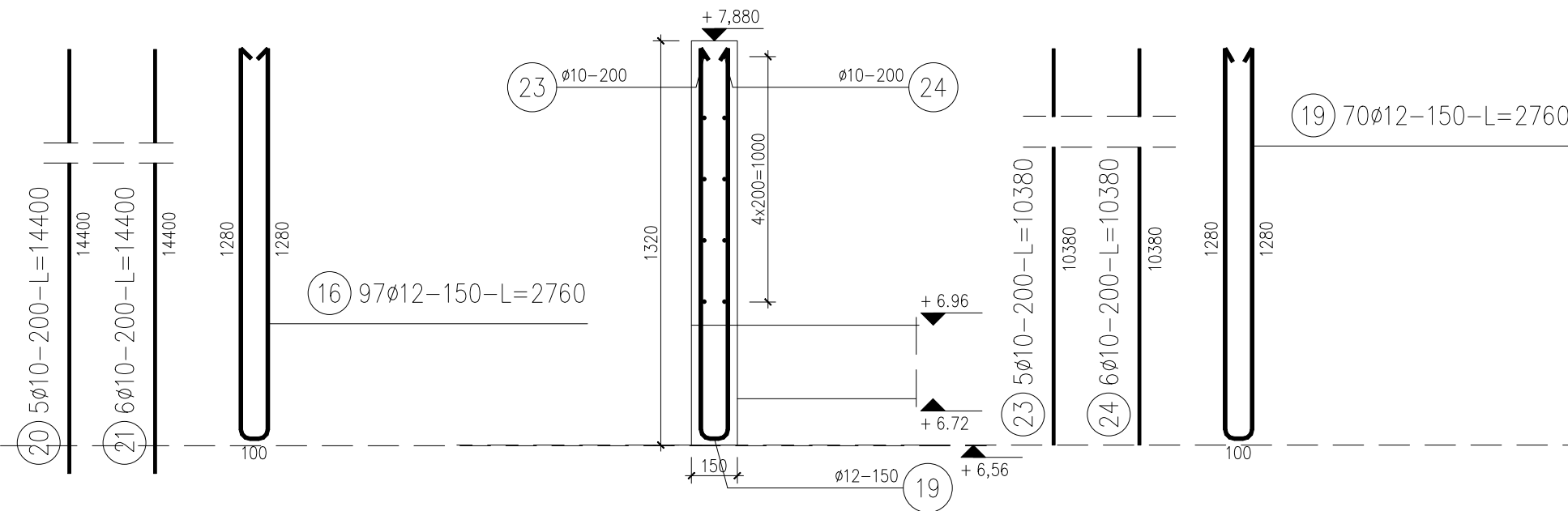


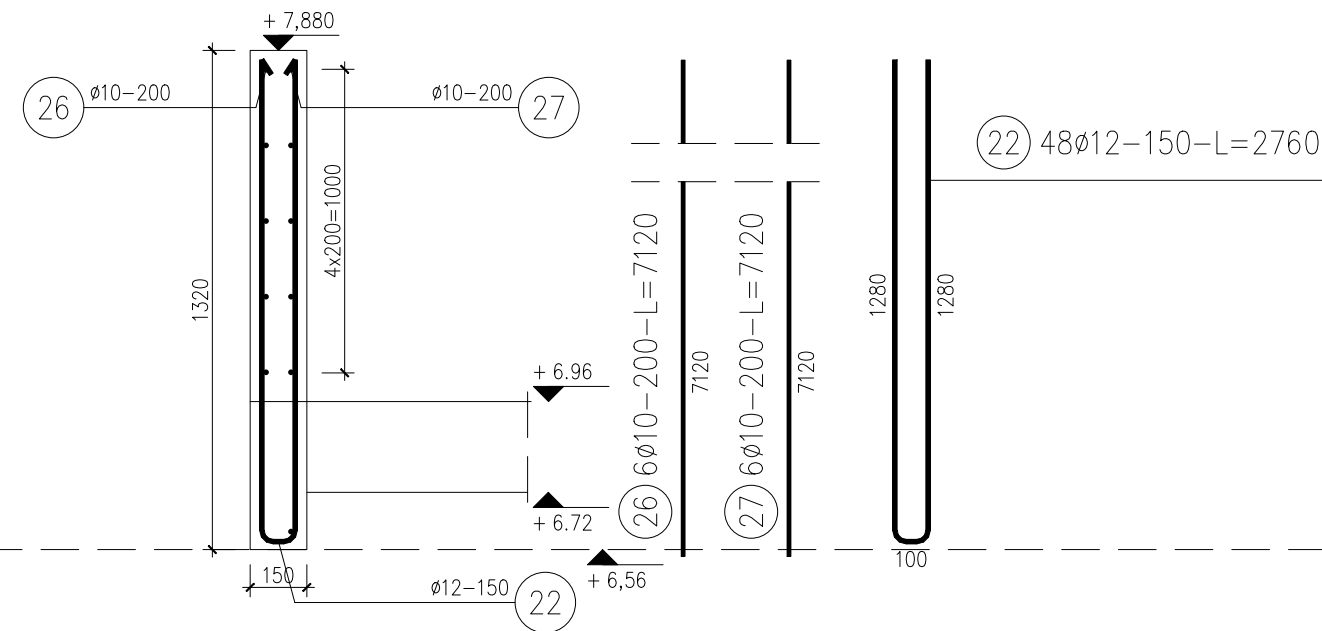
ŚCIANA ATTYKI AT-1 L=14,45 M



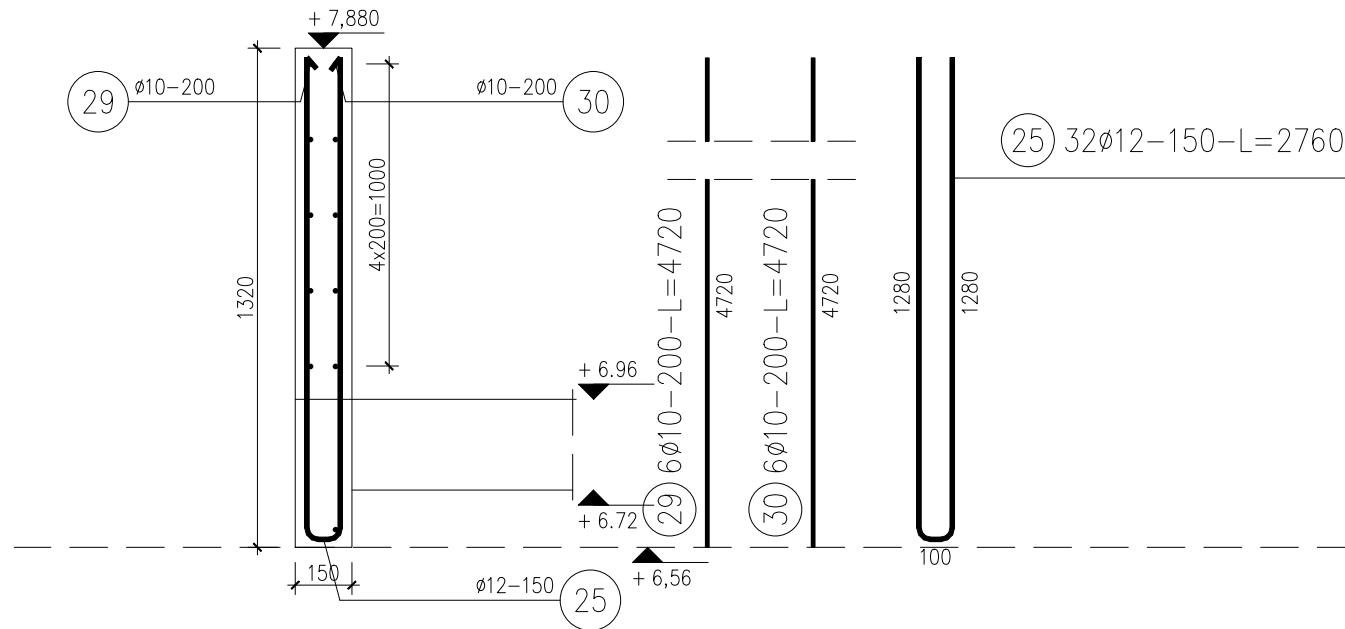
ŚCIANA ATTYKI AT-2 L=10,43 M



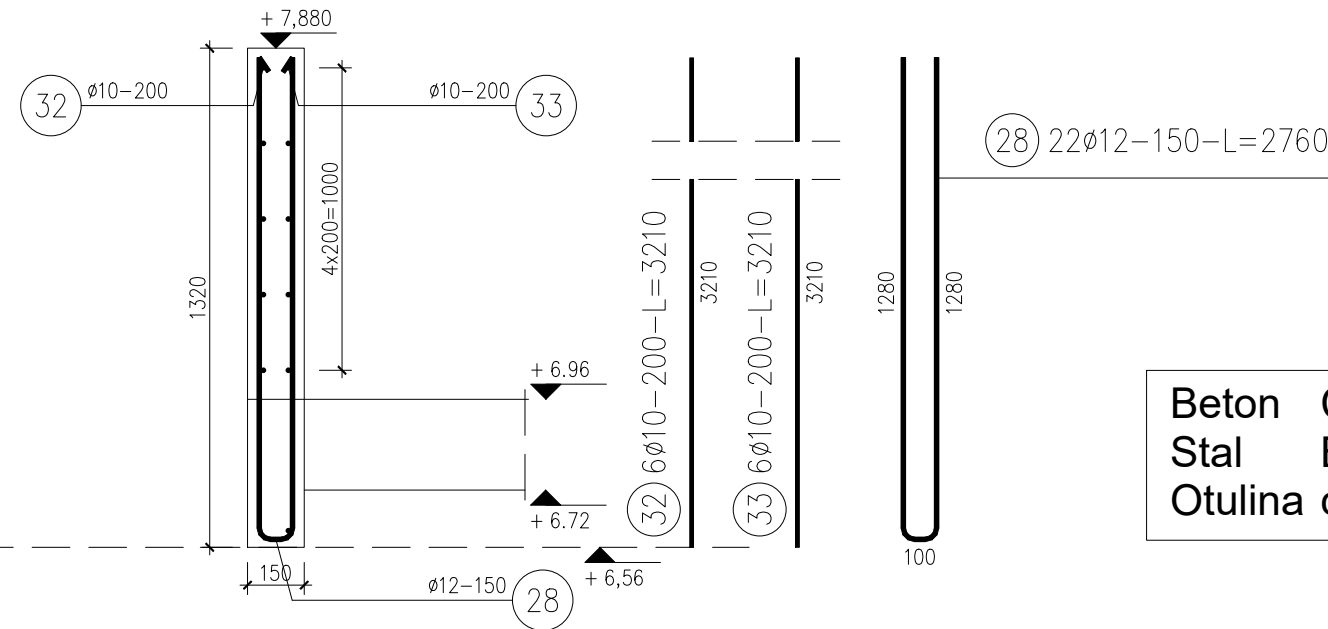
ŚCIANA ATTYKI AT-3 L=7,17 M



ŚCIANA ATTYKI AT-4 L= 4,77 M



ŚCIANA ATTYKI AT-5 L= 3,26 M



Beton C25/30 (B30)
Stal B500SP
Otulina $c_{nom}=25$ mm

ZESTAWIENIE STALI

Nr pręta	Ø	Stal	Długość pręta	Liczba			Długość łączna	
				prętów na 1 poz.	pozycji	prętów łącznie	Ø10	Ø12
[—]	[mm]	[—]	[m]	[szt]	[—]	[—]	[m]	[—]
16	12	B500SP	2,76	97	1	97		267,72
19	12	B500SP	2,76	70	1	70		193,20
20	10	B500SP	14,40	5	1	5	72,00	
21	10	B500SP	14,40	6	1	6	86,40	
22	12	B500SP	2,76	48	1	48		132,48
23	10	B500SP	10,38	5	1	5	51,90	
24	10	B500SP	10,38	6	1	6	62,28	
25	12	B500SP	2,76	32	1	32		88,32
26	10	B500SP	7,12	6	1	6	42,72	
27	10	B500SP	7,12	6	1	6	42,72	
28	12	B500SP	2,76	22	1	22		60,72
29	10	B500SP	4,72	6	1	6	28,32	
30	10	B500SP	4,72	6	1	6	28,32	
32	10	B500SP	3,21	6	1	6	19,26	
33	10	B500SP	3,21	6	1	6	19,26	
Razem długość prętów							mb	453,18
Masa jednostkowa							kg/mb	0,617
Masa prętów dla danej średnicy							kg	0,888
Masa łącznie							kg	659,3

UWAGA : Sumaryczna długość prętów jest długością rzeczywistą w osi pręta metodą B wg PN-EN ISO 3766:2006.

NAZWA PROJEKTU: ROZBUDOWA I PRZEBUDOWA ISTNIEJĄCEGO BUDYNKU SZKOŁY W WOCLAWACH O SALĘ SPORTOWĄ WRAZ Z ZAPLECZEM SOCJALNO-SANITARNYM I SALAMI LEKCYJNYMI	
ADRES INWESTYCJI: jednostka ewidencyjna: 220402_2 - Gmina Cedry Wielkie, obręb:0013 działka budowlana 97	WOCLAWY
INWESTOR: Gmina Cedry Wielkie ul.M.Piążyńskiego 16 83-020 Cedry Wielkie	
 <div>PSZCZÓŁKI, ul.Ogrodowa 10 A tel. 58 682 94 38 kom. 688 807 501 e-mail : projekty.format@wp.pl</div>	
BRANŻA:	KONSTRUKCJA
PROJEKTOWAŁ: mgr inż. Bernard Pawlak upr. bud. nr POM0005PPOK003 w specjalności konstrukcyjno-budowlanej bez ograniczeń	
SPRAWDZIŁ: mgr inż. Jarosław Milkiewicz upr.budowlane 4486/Gd90 w specjalności konstrukcyjno-budowlanej bez ograniczeń	
PRZEDMIOT RYSUNKU: KONSTRUKCJA ATTYKI	
DATA: SIERPIEŃ 2024	
SKALA: 1:20	NR RYSUNKU: KZ_5
SERIA: PROJ. TECHNICZNY	